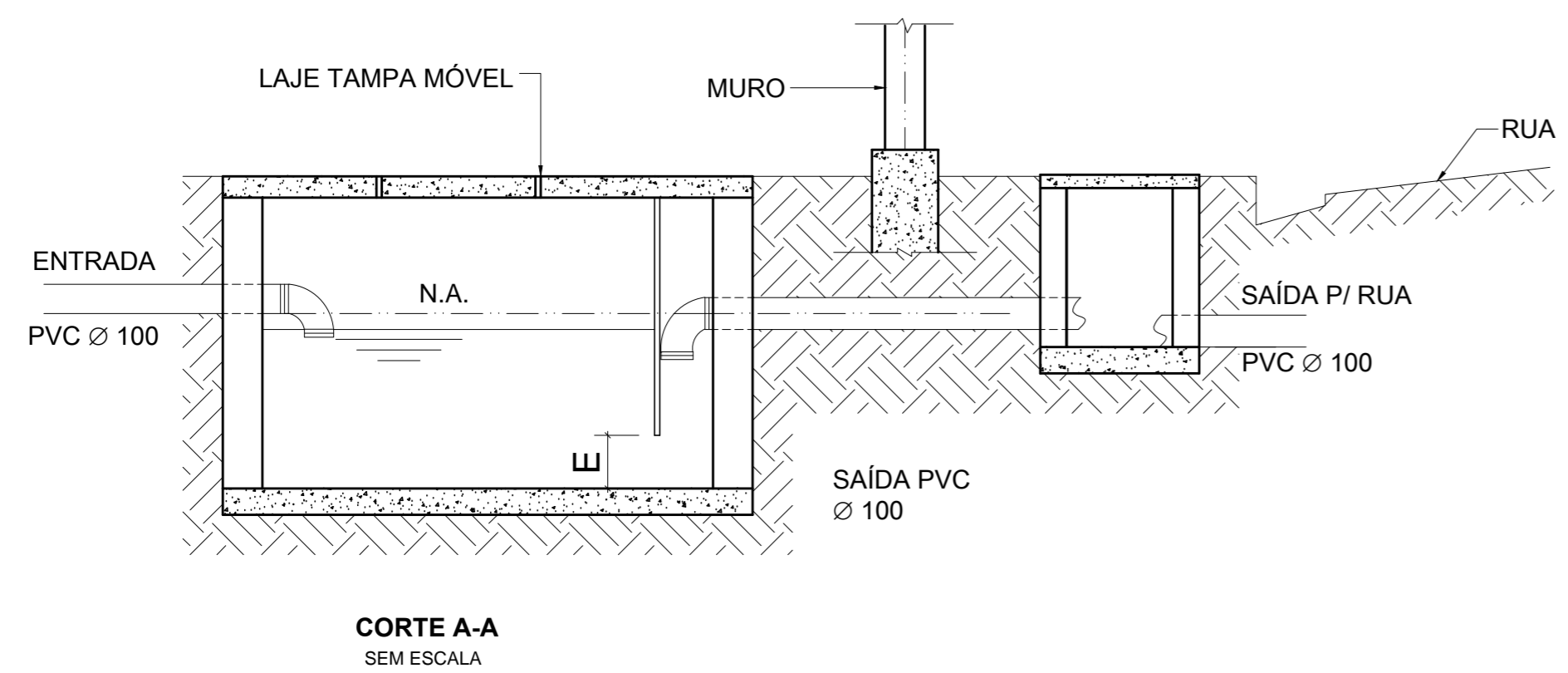
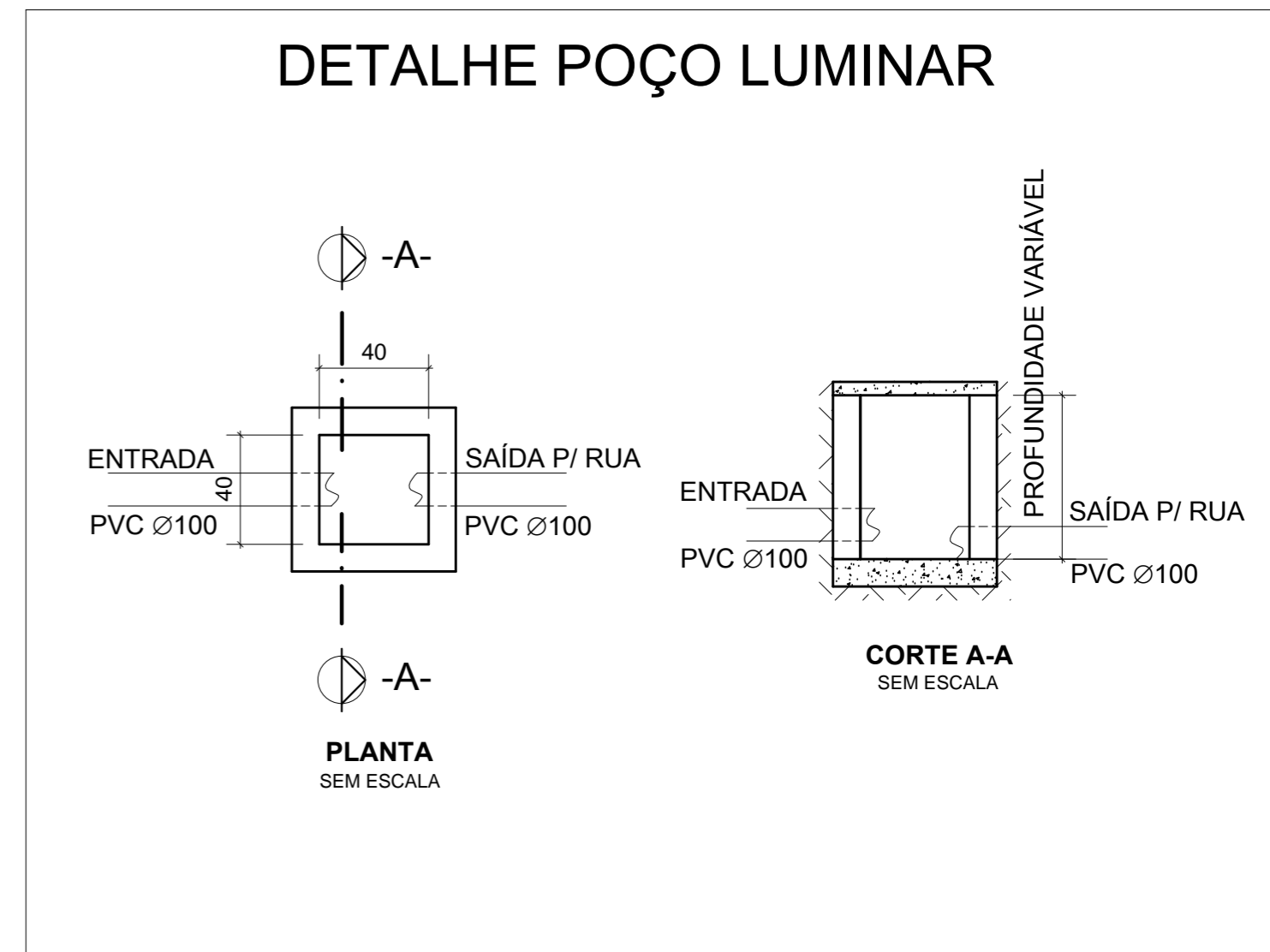
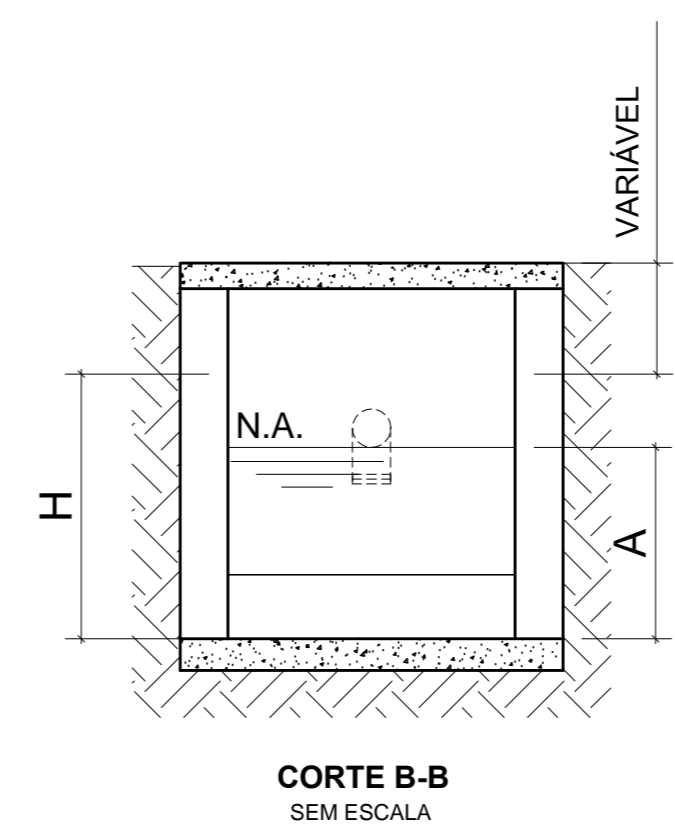
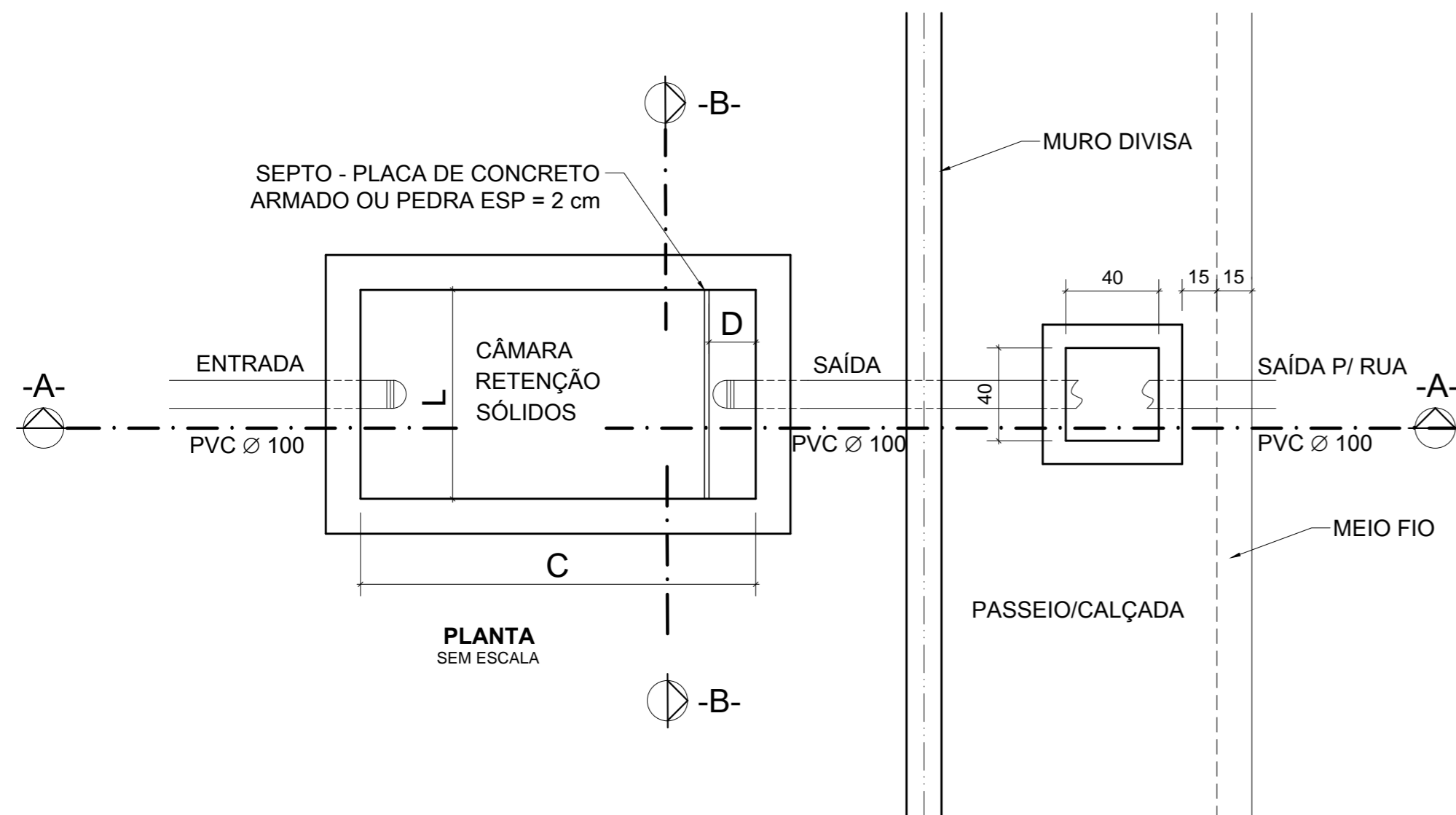


CAIXA DILUIDORA


POÇO LUMINAR(PASSEIO)



OBS.:

- *DIMENSÕES EM CENTÍMETROS E DIÂMETROS EM MILÍMETROS
- *ALVENARIA COM TIJOLOS MACIÇOS REQUEIMADOS, REJUNTADOS E REVESTIDOS COM ARGAMASSA CIMENTO E AREIA TRAÇO 1:3;
- *FUNDO DA CAIXA EM CONCRETO ARMADO TRAÇO 1:3:3;
- *A CAIXA DEVERÁ SER REVESTIDA E IMPERMEABILIZADA INTERNAMENTE;
- *DEVE SER VERIFICADA MENSALMENTE E LIMPA SEMPRE QUE NECESSÁRIO (OS RESÍDUOS DEVEM SE RETIRADOS, ACONDICIONADOS EM SACOS PLÁSTICOS E JOGADOS NO LIXO);
- *O POÇO LUMINAR DEVERÁ SER CONSTRUIDO A 15 cm DO MEIO FIO.

CAIXA DILUIDORA PRISMÁTICA (BASE RETANGULAR)							
DIMENSÕES INTERNAS MÍNIMAS (cm)							
Nº. residências	Volume útil (litros)	Comprimento (C)	Largura (L)	Altura (H)	Altura saída (A)	Dist. do septo (D)	Abertura septo (E)
Até 2	140	70	50	55	40	18	20
3 a 8	200	80	60	57	42	18	20
9 a 20	420	120	80	59	44	18	20
Acima de 20	Projeto específico	-	-	-	-	-	-



SAAE
Serviço Autônomo de Água e Esgoto
DEPARTAMENTO DE ENGENHARIA
SETE LAGOAS - MG

TITULO:

RAMAL DE LIGAÇÃO PREDIAL:

CAIXA DILUIDORA E POÇO LUMINAR

MODELO PADRÃO SAAE Nº:

002/2011

RT.:

ENGº GILBERTO P. CUNHA
CREA MG: 41.219 / D

DESENHO:

CHÊIVISTON MENEZES
CREA MG: 25.067 / TD

FOLHA:

ÚNICA

DATA:

MAIO / 2011